

# Dell Precision Tower 7910

## Quick Start Guide

Hurtig startguide

Pikaopas

Hurtigstart

Snabbstartguide



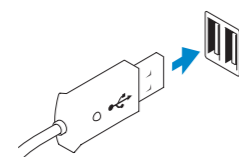
Scan for access to support

Dell.com/QRL/Workstation/T7910



### 1 Connect the keyboard and mouse

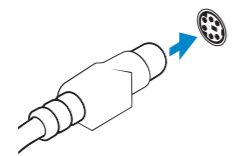
Tilslut tastatur og mus  
Liitä näppäimistö ja hiiri  
Slik kobler du til tastaturet og musa  
Anslut tangentbordet och musen



#### USB Connector

USB-stik  
USB-liitin  
USB-kontakt  
USB-kontakt

Or | Eller | Tai | Eller | Eller

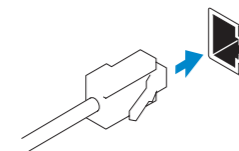


#### PS/2 Connector

PS/2-stik  
PS/2-liitin  
PS/2-kontakt  
PS/2-kontakt

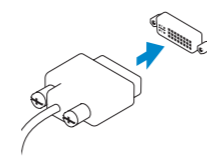
### 2 Connect the network cable (optional)

Tilslut netværkskablet (valgfrit tilbehør)  
Liitä verkkokaapeli (valinnainen)  
Slik kobler du til nettverkskabelen (tilleggsutstyr)  
Anslut nätverkskabeln (valfritt)



### 3 Connect the display

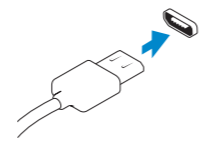
Tilslut skærmen  
Liitä näyttö  
Slik kobler du til skjermen  
Anslut bildskärmen



#### DVI Connector

DVI-stik  
DVI-liitin  
DVI-kontakt  
DVI-kontakt

Or | Eller | Tai | Eller | Eller

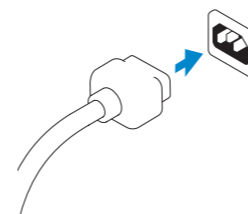


#### DisplayPort Connector

DisplayPort-stik  
DisplayPort-liitin  
DisplayPort-kontakt  
DisplayPort-kontakt

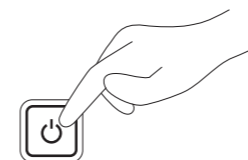
### 4 Connect the power cable on your computer and display

Tilslut strømkablet på din computer og skærm  
Kytke virtajohto tietokoneeseen ja näyttöön  
Koble strømkabelen på datamaskinen og skjermen  
Anslut strømkabeln på datorn och bildskärmen



### 5 Turn on your computer and display

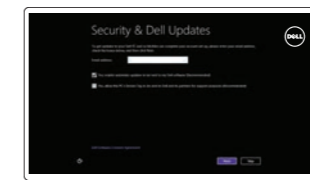
Tænd for din computer og skærm  
Kytke tietokone ja näyttö päälle  
Slå på datamaskinen og skjermen  
Slå på datorn och bildskärmen



### 6 Finish Windows setup

Udfør Windows Installation | Suorita Windows-asennus loppuun  
Fullfør oppsett av Windows | Sluttför Windows-inställningen

#### Windows 8



#### Enable security and updates

Aktivér sikkerhed og opdateringer  
Ota suojaus ja päivitykset käyttöön  
Aktiver sikkerhet og oppdateringer  
Aktivera säkerhet och uppdateringar



#### Connect to your network

Opret forbindelse til netværket  
Muodosta verkkoyhteys  
Koble deg til nettverket ditt  
Anslut till ditt nätverk

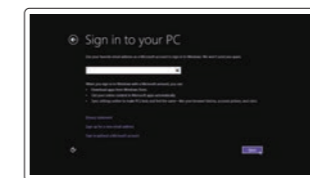
**NOTE: If you are connecting to a secured wireless network, enter the password for the wireless network access when prompted.**

**BEMERK:** Hvis du tilslutter til et sikret trådløst netværk, indtast adgangskoden til det trådløse netværk når du bliver bedt om det.

**HUOMAUTUS:** Jos muodostat yhteyttä suojattuun langattomaan verkkoon, anna langattoman verkon salasana kun sitä pyydetään.

**MERK:** Hvis du skal koble deg til et sikkert trådløst nettverk, skal du angi passordet for å få tilgang til det trådløse nettverket når du blir bedt om det.

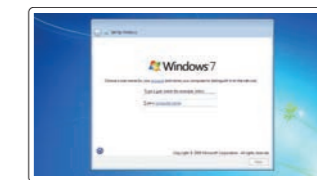
**ANMÄRKNING:** Ange lösenordet för åtkomst till det trådlösa nätverket när uppmaningen visas om du ansluter till ett skyddat trådlöst nätverk.



#### Sign in to your Microsoft account or create a local account

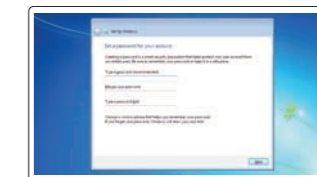
Log på din Microsoft-konto eller opret en lokal konto  
Kirjaudu Microsoft-tilillesi tai luo paikallinen tili  
Logg inn på Microsoft-kontoen din eller opprett en lokal konto  
Logga in till ditt Microsoft-konto eller skapa ett lokalt konto

#### Windows 7



#### Create user name and computer name

Opret brugernavn og computernavn  
Luo käyttäjätunnus ja tietokoneen nimi  
Opprett et brukernavn og et navn på datamaskinen  
Skapa användarnamn och datornamn



#### Set password

Sæt adgangskode  
Määritä salasana  
Angi passord  
Ställ in lösenord



#### Enable updates

Tillad opdateringer  
Ota päivitykset käyttöön  
Aktiver oppdateringer  
Aktivera uppdateringar

© 2014 Dell Inc.

© 2014 Microsoft Corporation.



OGC8N4A01

Printed in China.

2014-08

## Locate your Dell apps

Find dine Dell-apps | Paikanna Dell-sovellukset

Finn dine Dell-apper | Hitta dina Dell-appar

### Windows 8



#### Register My Device

Registrer min enhed | Rekisteröi oma laite

Registrer Min enhet | Registrera min enhet



#### Dell Backup and Recovery — optional

Dell sikkerhedskopiering og genoprettelse — valgfrit

Dell Backup and Recovery — valinnainen

Dell sikkerhetskopiering og gjenoppretting — tilleggsutstry

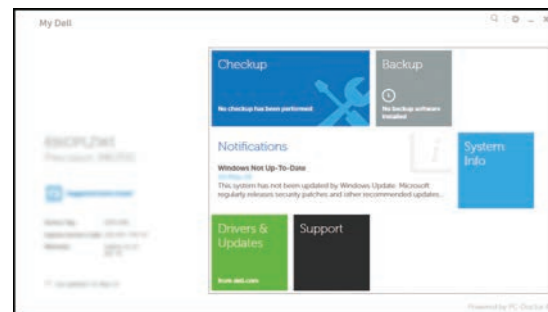
Dell Backup and Recovery — tillval



#### My Dell

Min Dell | Dell-tietokoneeni

Min Dell | Min Dell



## Learn how to use Windows 8

Lær hvordan du bruger Windows 8 | Opi käyttämään Windows 8:aa

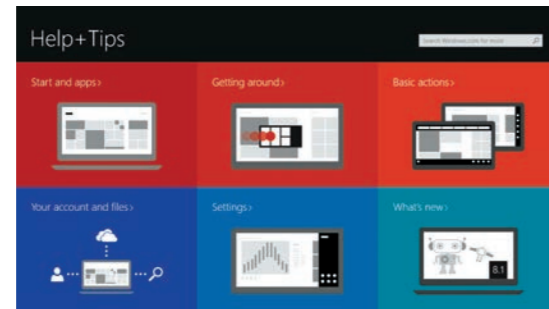
Lær hvordan Windows 8 brukes | Läs mer om användning av Windows 8



#### Help and Tips

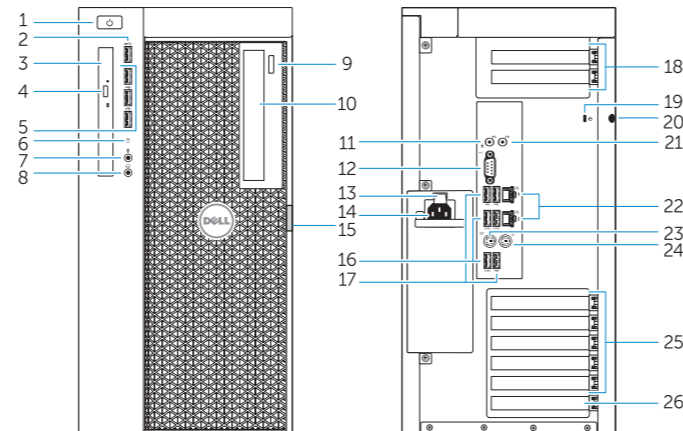
Hjælp og tips | Ohje ja vinkkejä

Hjelp og støtte | Hjälp och tips



## Features

Funktioner | Ominaisuudet | Funksjoner | Funktionen



1. Power button/Power light
2. USB 3.0 connector
3. Optical-drive
4. Optical-drive eject button
5. USB 2.0 connectors
6. Hard-drive activity light
7. Microphone connector
8. Headphone connector
9. Optical-drive eject button (optional)
10. Optical-drive (optional)
11. Line-in/microphone connector
12. Serial connector
13. Power-supply unit (PSU) release latch
14. Power cable connector
15. Hard drive access cover-release latch
16. USB 3.0 connectors
17. USB 2.0 connectors
18. Expansion card slots
19. Security cable slot
20. Padlock ring
21. Line-out connector
22. Network connectors
23. PS/2 Keyboard connector
24. PS/2 Mouse connector
25. Active expansion card slots
26. Blank slot

1. Tænd/sluk-knap/strømindikator
2. USB 3.0-stik
3. Optisk drev
4. Knappen, der bruges til at skubbe det optiske drev ud
5. USB 2.0-stik
6. Indikator for harddiskaktivitet
7. Mikrofonstik
8. Stik til hovedtelefon
9. Udskubningsknap til optisk drev (valgfri)
10. Optisk drev (valgfrit)
11. Stik til indgående linje/mikrofonstik
12. Serielt stik
13. Udløserlås til strømforsyningsenhed (PSU)
14. Strømkabelstik
15. Udløserlås til harddiskens adgangsdæksel
16. USB 3.0-stik
17. USB 2.0-stik
18. Slot til udvidelseskort
19. Slot til sikkerhedskabel
20. Øje til hængelås
21. Stik til udgående linje
22. Netværksstik
23. PS/2-tastaturstik
24. PS/2-muskestik
25. Slots til aktive udvidelseskort
26. Tomt slot

1. Virtapainike/virran merkkivalo
2. USB 3.0 -liitäntä
3. Optinen asema
4. Optisen aseman poistopainike
5. USB 2.0 -liittimet
6. Kiintolevyn toimintavallo
7. Mikrofoniliitin
8. Kuulokeliitäntä
9. Optisen aseman poistopainike (valinnainen)
10. Optinen asema (valinnainen)
11. Linjatulo/mikrofoniliitin
12. Sarjaliitäntä
13. Virtalähteen (PSU) vapautussalpa
14. Virtajohdon liitäntä

1. Strømknap/Strømlampe
2. USB 3.0-kontakt
3. Optisk stasjon
4. Utløserknapp for optisk stasjon
5. USB 2.0-kontakter
6. Aktivitetslampe for harddisk
7. Mikrofonkontakt
8. Kontakt for hodetelefon
9. Utløserknapper for optisk stasjon (tilleggsutstyr)
10. Optisk stasjon (tilleggsutstyr)
11. Linje inn-/mikrofonkontakt
12. Seriell kontakt
13. Strømforsyningsenhet (PSU) utløserlås
14. strømkablekontakt

15. Kiintolevyn huoltoluukun vapautussalpa
16. USB 3.0 -liittimet
17. USB 2.0 -liittimet
18. Laajennuskorttipaikat
19. Suojakaapelin paikka
20. Riippulukkoreenkaat
21. Linjalähdön liitäntä
22. Verkkoliittimet
23. PS/2-näppäimistöliitin
24. PS/2-hiiriliitin
25. Aktiiviset laajennuskorttipaikat
26. Tyhjä paikka

15. Harddisk tilgang til utløserlåsen på dekselet
16. USB 3.0-kontakter
17. USB 2.0-kontakter
18. Utvidelseskortspor
19. Spor for sikkeretskabel
20. Hengelåsring
21. Linje ut-kontakt
22. Nettverkskontakter
23. PS/2-tastaturkontakt
24. PS/2-muskontakt
25. Aktive Utvidelseskortspor
26. Tomt spor

1. Strömbrytare/strömindikator
2. USB 3.0-kontakt
3. Optisk enhet
4. Utmatningsknapp för optisk enhet
5. USB 2.0-kontakter
6. Lampa för harddiskaktivitet
7. Mikrofonkontakt
8. Hörlurskontakt
9. Utmatningsknapp för optisk enhet (tillval)
10. Optisk enhet (tillval)
11. Linjeingångs-/mikrofonkontakt
12. Serieport
13. Frigöringshake för nätaggregat
14. Strömkabelkontakt

#### Product support and manuals

Produktsupport og manualer | Tuotetuki ja käyttöoppaat  
Produktstøtte og håndbøker | Produktsupport och handböcker

[dell.com/support](https://dell.com/support)

[dell.com/support/manuals](https://dell.com/support/manuals)

#### Contact Dell

Kontakt Dell | Dellin yhteystiedot  
Kontakt Dell | Kontakta Dell

[dell.com/contactdell](https://dell.com/contactdell)

#### Regulatory and safety

Lovgivningsmæssigt og sikkerhed  
Säädöstenmukaisuus ja turvallisuus  
Lovpålagte forhold og sikkerhet  
Reglering och säkerhet

[dell.com/regulatory\\_compliance](https://dell.com/regulatory_compliance)

#### Regulatory model

Regulatorisk model | Säädösten mukainen malli  
Regulerende modell | Regleringsmodell

**D02X**

#### Regulatory type

Regulatorisk type | Säädösten mukainen tyyppi  
Regulerende type | Regleringstyp

**D02X003**

#### Computer model

Computermodell | Tietokoneen malli  
Datamaskinmodell | Datormodell

**Dell Precision Tower 7910**